

Printen op VU printers in O2 voor VUmc medewerkers

versie 10 juni 2016

Algemeen

In het O2 gebouw kan door VUmc medewerkers geprint worden op in het gebouw opgestelde multifunctionele printers van de VU.

Op het VUmc netwerk is hiervoor een printqueue **o2_follow_me** aangemaakt. Deze printqueue is automatisch beschikbaar op de door ICT beheerde VIEW werkplekken in O2.

Op de niet door ICT beheerde werkplekken dient deze printqueue door de afdeling zelf, in samenwerking met ICT afdeling van VUmc geïnstalleerd worden. Als dit nog niet gedaan is, neem dan contact op met de ICT contactpersoon van je afdeling. Zij kunnen dit regelen.

Koppelen personeelspas aan de VU MyNetPay printomgeving

Om te kunnen printen op de VU printers dien je eerst je personeelspas te koppelen aan de VU MyNetPay printomgeving van Xafax.

Hoe je dit kunt doen is te vinden in de handleiding van de VU "heet "Handleiding printing O2 koppelen pas UvA-VUmc". De handleiding is te vinden op www.werkeninO2.nl.

Printopdrachten versturen en ophalen

Printopdrachten kunnen op de volgende wijze verstuurd en opgehaald worden:

1. Stuur de printopdracht naar de **o2_follow_me** printer.
2. Ga naar de printer waar je de opdracht wilt uitprinten.
3. Meld je aan op de Xafax touchpad terminal bij de printer door je personeelspas op de touchpad te leggen.
4. Als je aangemeld bent, verschijnt een keuzemenu op de Xafax touchpad. Geef aan dat je wilt printen en selecteer de opdrachten die je wilt printen. Druk vervolgens op Afdrukken.

Standaard instellingen o2_follow_me printqueue

De o2_follow_me printqueue staat standaard ingesteld op **Dubbelzijdig** en op **Zwart/Wit**.

Wijzigen standaard printerinstellingen

De standaard printer instellingen kunnen aangepast worden door de gebruiker. De printerinstellingen dienen lokaal gemaakt te worden op de computer. Dit omdat in O2 voor het printen op VU printers gebruik gemaakt wordt van een lokale printdriver. In de bijlage van dit document is aangegeven hoe je dit kunt doen.

De printerinstellingen worden niet automatisch meegenomen naar een andere computer. Wil je op een andere computer ook andere instellingen dan de standaard gebruiken dan dien je deze opnieuw in te stellen.

Let op!

De instellingen bij Local Settings bepalen of in kleur geprint kan worden of niet. Afdruk voorkeuren voor kleur of zwart/wit kunnen op verschillende niveaus gemaakt worden. Als de Local Settings op kleur staat, kan vanuit de applicatie zowel in kleur als zwart/wit geprint worden. Als de Local Settings op zwart/wit staat kan alleen maar in zwart/wit geprint worden.

Handleidingen

Bij de printers in O2 hangen A3 posters met instructies voor het gebruik van de multifunctionele printers.

Op www.werkeninO2.nl zijn diverse handleiding beschikbaar.

Vragen en/of storingen

Voor vragen met betrekking het versturen van printopdrachten vanaf de werkplek kun je terecht bij:

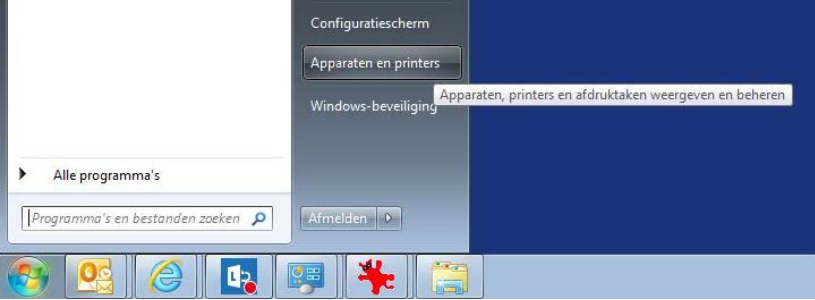
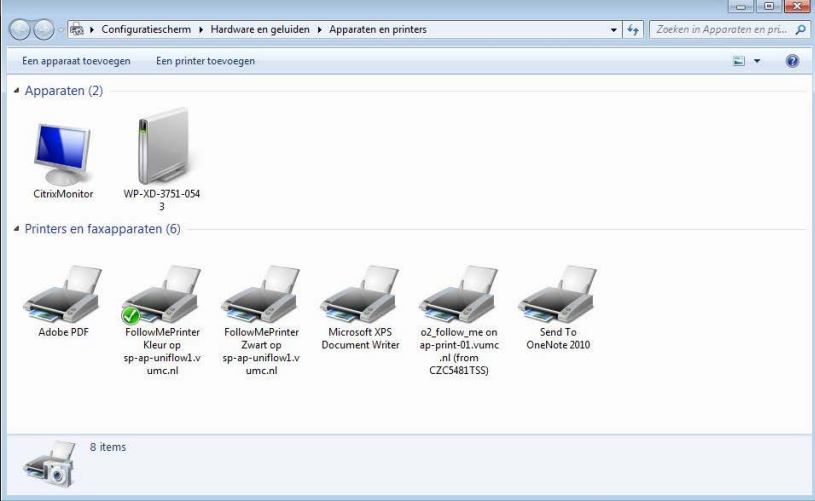
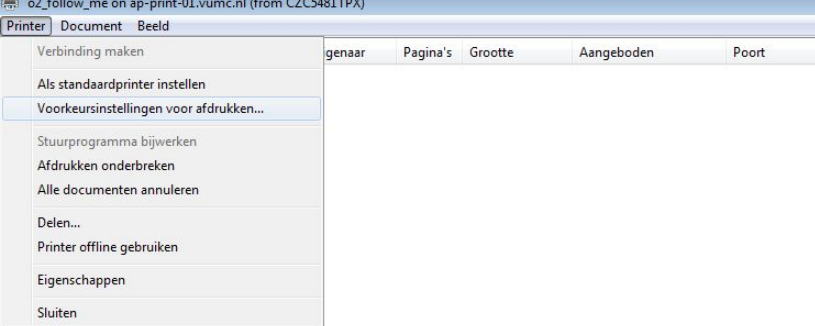
- VUmc ICT Servicedesk, 020-4440777, ictservicedesk@VUmc.nl

Voor vragen met betrekking tot ophalen van printopdrachten op de VU printers en het koppelen van de personeelspas kun je terecht bij:

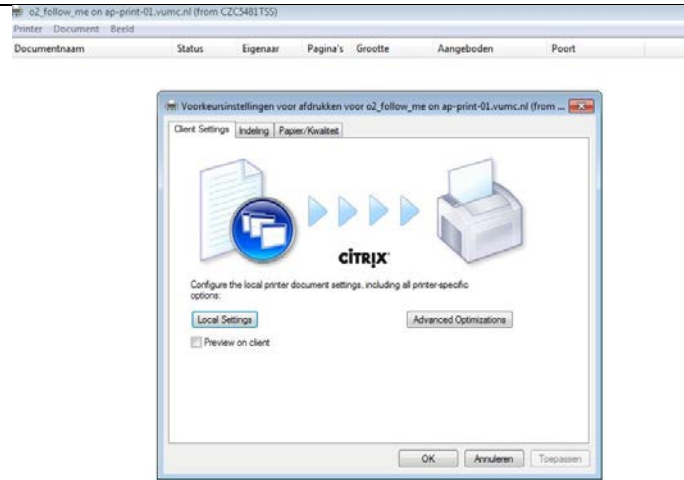
- VU IT Servicedesk, 020-5980000, servicedesk.it@vu.nl

Bijlage – Aanpassen standaard printerinstellingen

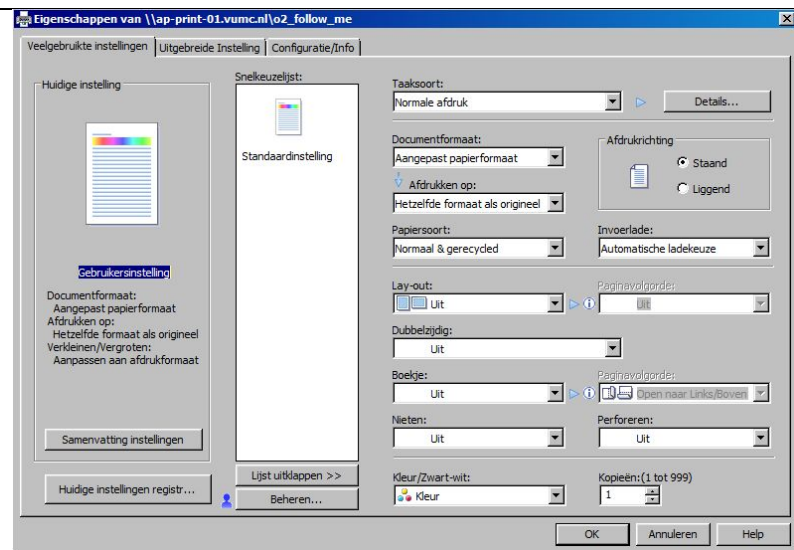
Op de computers in O2 kun je op de onderstaande manier de standaard printerinstellingen van de lokaal geïnstalleerde printer aanpassen. Onderstaand is aangegeven hoe je dit kunt doen.

| | |
|--|--|
| <p>Ga via Starten naar Apparaten en printers.</p> |  <p>The screenshot shows the Windows Start menu. The 'Apparaten en printers' option is highlighted, and a tooltip displays 'Apparaten, printers en afgedrukte weergeven en beheren'. Other visible options include 'Configuratiescherm', 'Windows-beveiliging', and 'Afmelden'. The taskbar at the bottom shows various application icons.</p> |
| <p>Dubbelklik op de o2_follow_me printer.</p> |  <p>The screenshot shows the 'Apparaten en printers' control panel window. Under the 'Printers en faxapparaten (6)' section, the 'o2_follow_me on ap-print-01.vumc.nl (from CZC5481TSS)' printer is selected with a green checkmark. Other printers listed include Adobe PDF, FollowMePrinter (Kleur and Zwart), Microsoft XPS Document Writer, and Send To OneNote 2010.</p> |
| <p>Klik op Printer en op Voorkeursinstellingen voor afdrukken.</p> |  <p>The screenshot shows the context menu for the selected printer. The 'Voorkeursinstellingen voor afdrukken...' option is highlighted. Other menu items include 'Verbinding maken', 'Als standaardprinter instellen', 'Stuurprogramma bijwerken', 'Afdrukken onderbreken', 'Alle documenten annuleren', 'Delen...', 'Printer offline gebruiken', 'Eigenschappen', and 'Sluiten'. The printer name 'o2_follow_me on ap-print-01.vumc.nl (from CZC5481TPX)' is visible at the top of the menu.</p> |

Klik op Local Settings.



Pas de gewenste printerinstellingen aan en klik op OK.



Je komt terug in het onderstaande scherm.

Klik op OK.

Je kunt nu gebruik maken van de nieuwe printerinstellingen.

